

CÓDIGOS / VITRIFICAÇÃO  
VER TABELA

# ISOL. TIPO PILAR

## 25 kV - FEB

NORMAS: NBR 12459 - PL8CC150

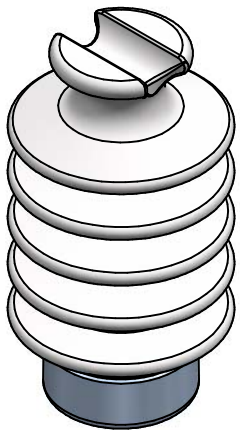
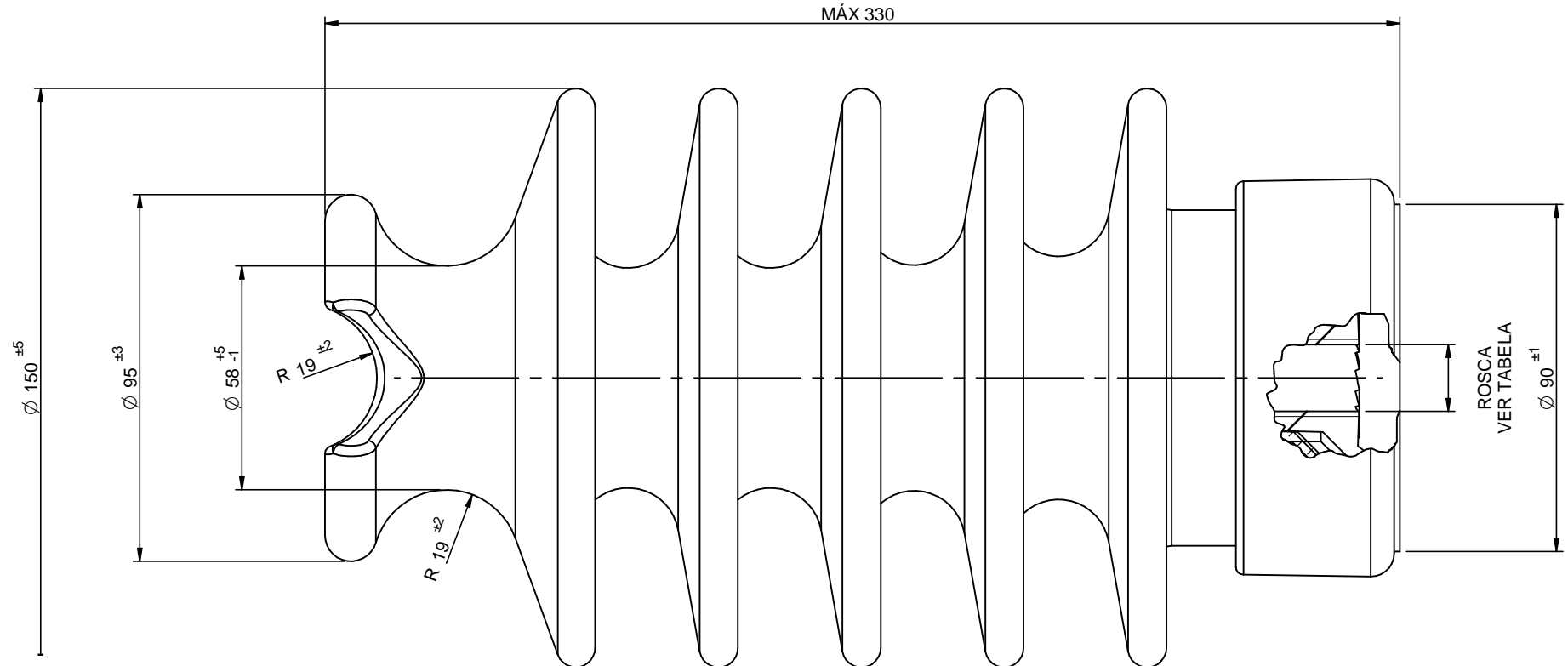


TABELA DE CÓDIGOS E ROSCAS FERRAGEM		
CÓDIGO	ESMALTE	ROSCA
33.25.03	CINZA	3/4"
34.25.03	CINZA	M16
35.25.03	CINZA	M20

CARACTERÍSTICAS ELÉTRICAS		CARACTERÍSTICAS DIMENSIONAIS		CARACTERÍSTICAS MECÂNICAS		CARACTERÍSTICAS DA EMBALAGEM	
TENSÃO APLICADA 60Hz, SOB CHUVA	50 kV	DISTÂNCIA DE ARCO A SECO	200 mm	RUPTURA MECÂNICA A FLEXÃO	800 Kgf	PESO APROXIMADO DA PEÇA	5,548 kg
TENSÃO SUPORTÁVEL DE IMPULSO ATMOSFÉRICO	150 kV	DISTÂNCIA DE ESCOAMENTO	560 mm			PEÇAS POR EMBALAGEM	03 pçs