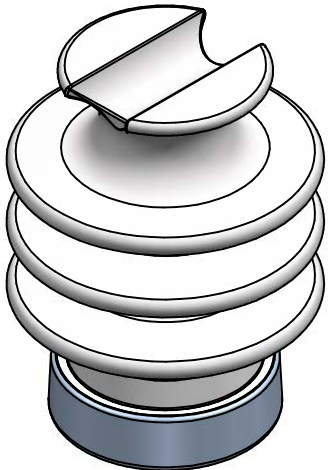
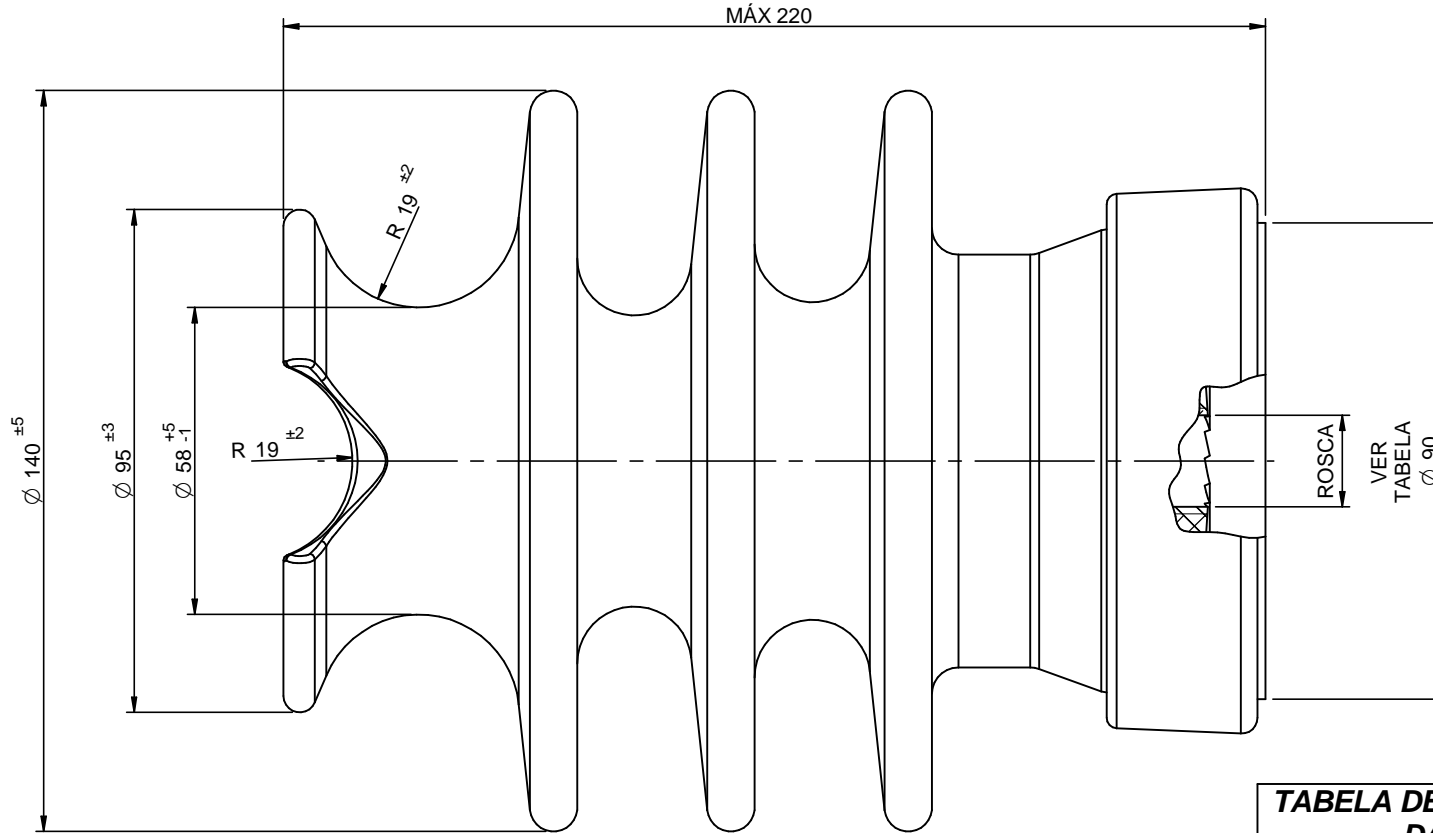


**CÓDIGOS / VITRIFICAÇÃO**  
**VER TABELA**

# ISOLADOR TIPO PILAR 15 kV

**NORMAS: NBR 12459 - PL8CC110**



**TABELA DE CÓDIGOS E ROSCAS DA FERRAGEM**

CÓDIGO	ESMALTE	ROSCA
33.15.03	CINZA	3/4"
34.15.03	CINZA	M16
35.15.03	CINZA	M20

CARACTERÍSTICAS ELÉTRICAS		CARACTERÍSTICAS DIMENSIONAIS		CARACTERÍSTICAS MECÂNICAS		CARACTERÍSTICAS DA EMBALAGEM	
TENSÃO APLICADA 60Hz, SOB CHUVA	<b>38 kV</b>	DISTÂNCIA DE ARCO A SECO	<b>140 mm</b>	RUPTURA MECÂNICA A FLEXÃO	<b>800 Kgf</b>	PESO APROXIMADO DA PEÇA	<b>3,026 kg</b>
TENSÃO SUPORTÁVEL DE IMPULSO ATMOSFÉRICO	<b>110 kV</b>	DISTÂNCIA DE ESCOAMENTO	<b>300 mm</b>			PEÇAS POR EMBALAGEM	<b>03 pçs</b>